

Brandwatch Social Media Management

## 브랜드워치 SMM 제품소개서



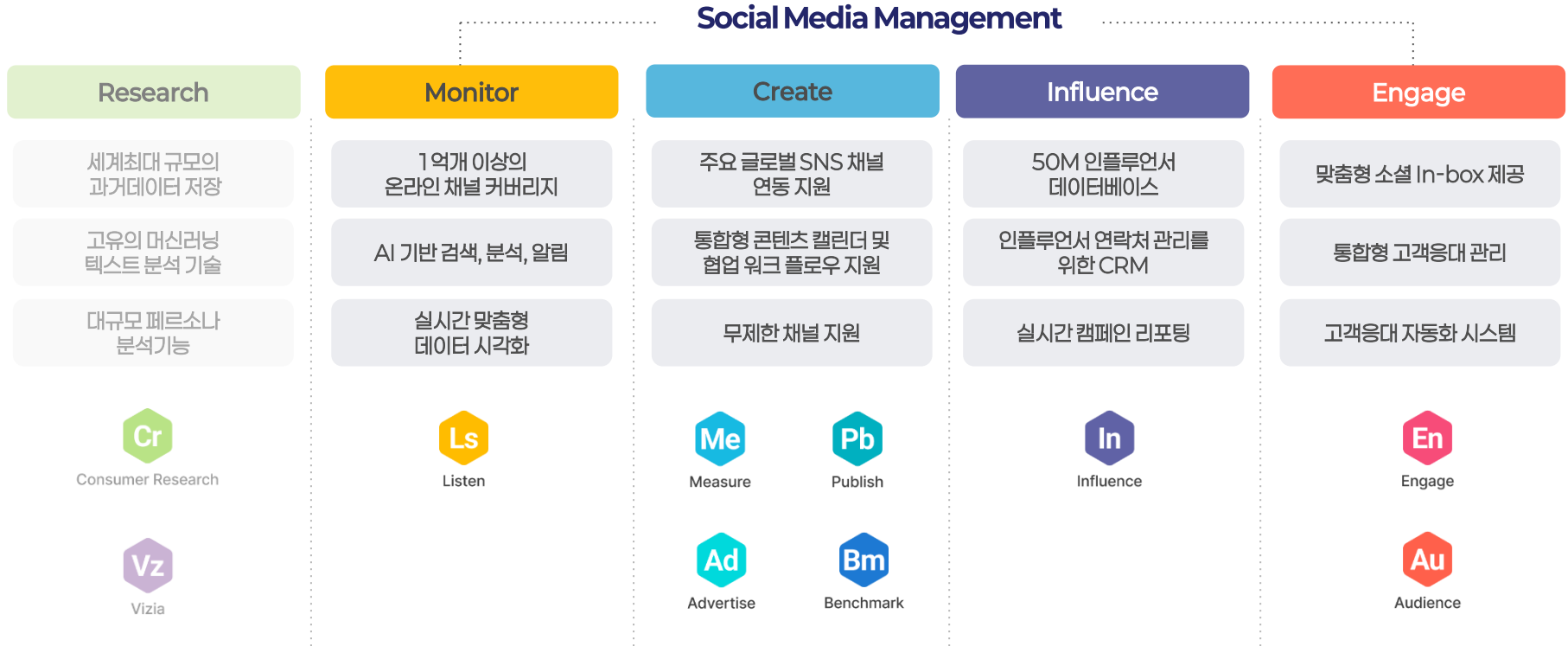
Brandwatch

# 브랜드워치(Brandwatch)는 소셜미디어가 성장하는데 필요한 모든 것을 제공합니다



\* Influence, Benchmark, Listen은 단독패키지 이용 가능

# Industry-leading technology and services





Topics

# 목차

- 1 Introduction & Core Strengths
- 2 Similar Business Operations
- 3 About DXentric DnA Team

A large, light gray, 3D-style number '1' is positioned on the left side of the slide. It has a subtle shadow and a slight gradient, giving it a modern, architectural feel.

# Introduction & Core Strengths

---

SMM 소개 및 솔루션 강점

## The strengths of Social Media Management

1

하나의 플랫폼에서 모든 브랜드, 채널, 팀의 일상 업무를 효율적으로 관리하여 시간을 절약할 수 있습니다.

2

직관적이고 사용 목적에 최적화된 기능들로 누구나 빠르고 쉽게 사용하여 소셜 전략을 확장할 수 있습니다.

3

콘텐츠 풀(pool, 이미지 자산)과 체계적인 협업 및 승인 프로세스를 통해 브랜드 메시지를 일관성 있게 유지할 수 있습니다.

4

실시간 오디언스 인사이트와 통합된 소셜 CRM으로 고객과의 소통을 더욱 정교하게 관리할 수 있습니다.

5

자동화와 리포팅 기능을 자유롭게 설정하여 브랜드가 필요한 맞춤화된 최적의 전략을 설계할 수 있습니다.

Publish 모듈은 콘텐츠 기획, 제작, 배포를 한 번에 관리할 수 있는 올인원 캘린더로, 팀 간 협업을 촉진하고 참여도를 높일 수 있도록 지원합니다.

## 포스트(게시글) 기획 및 작성

- Facebook, X(Twitter), Instagram, TikTok YouTube 게시물 작성 및 예약 발행
- 인스타그램 릴스, 스토리 게시물 및 예약 발행
- 이미지, 카로셀, 비디오 등 다양한 콘텐츠 형식 지원
- Content Pool 기능 제공: 팀 공유용 이미지·영상 보관함
- In-app 사진 및 영상 작성
- Link in Bio 랜딩 페이지 생성
- Instagram 전체 피드화면 미리보기 가능

## 광고 및 콘텐츠 분석

- Facebook, Instagram, LinkedIn 게시물 광고 (다크포스트)
- 타게팅 설정 (지역/언어/연령/성별/뉴스피드 등)
- 콘텐츠 성과 추적 및 관리 (리벨링을 통한 성과 분석)
- 브랜드워치 사용자 · 외부 사용자를 위한 메모 작성
- 캠페인 계획 및 트래킹

## 협업 및 승인

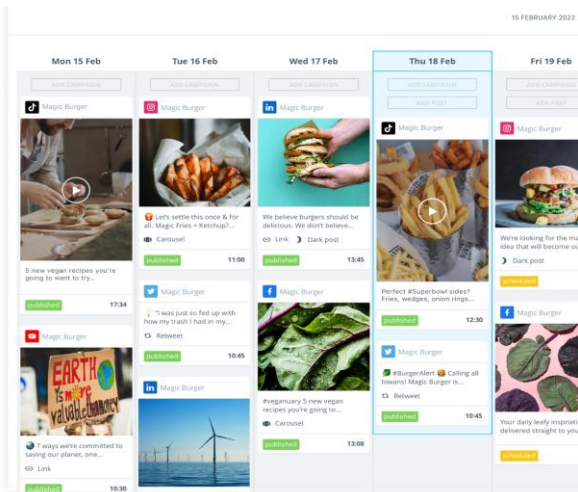
- 승인 시스템 (게시 전 지정 사용자에게 승인알림)
- 사용자별 권한 설정: Editor, Content Creator, Moderator, View Only

## 자동화 및 AI 지원

- Iris(OpenAI) 자동 문장생성 및 문맥 보완

## 모바일 및 클라우드 지원

- 모바일 어플 지원
- 클라우드 저장소와 연동
- URL 단축
- URL 형태로 콘텐츠 공유 (외부사용자 검토 가능)



# Advertise

Advertise 모듈은 Facebook, Instagram, LinkedIn 에서 유료 콘텐츠를 관리·생성 할 수 있습니다.  
또한, 100개 이상의 KPI를 통해 유료 콘텐츠의 성과를 분석할 수 있습니다.

## 광고 게시 및 캠페인 관리

- Facebook, Instagram, Messenger, Whatsapp, LinkedIn 광고게시글 작성
- 캠페인, 광고세트, 다크포스트(Dark posts) 생성
- Facebook, Instagram, LinkedIn 게시글 홍보
- 스마트 캠페인 (Smart campaign) 설정
- 캠페인 레벨의 예산 설정
- 광고 최적화를 위한 입찰(bidding) 전략
- 광고 게재기간 맞춤 설정

## 성능 분석 및 인사이트 제공

- 실시간 인사이트 제공
- 100개 이상의 유료 성과 지표
- URL 추적 기능

## 특화된 광고기능

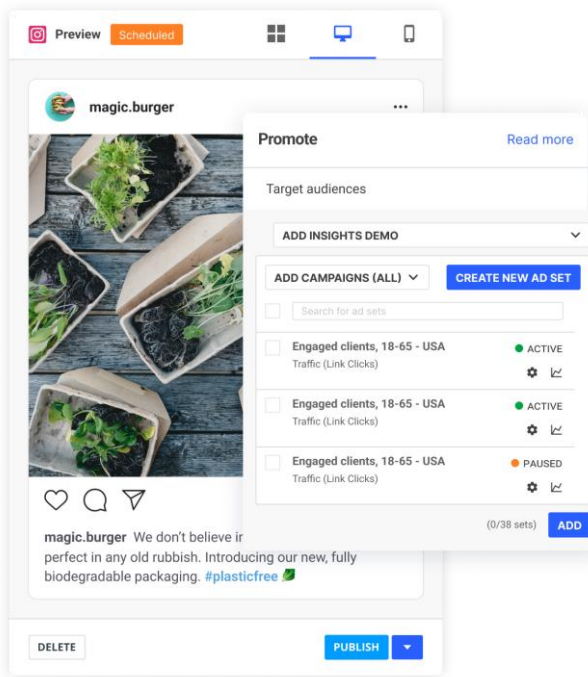
- Advantage+ 카탈로그 광고
- 메신저로 연결되는 클릭 유도형 광고

## 타게팅 및 리타게팅

- 타겟 그룹 저장 및 타게팅 조건 설정
- Facebook Pixel 추적
- 웹사이트 픽셀을 활용한 리타게팅
- 리드(Lead) 생성 광고
- 맞춤형 오디언스 설정

## 기타 부가기능

- Iris (OpenAI) 자동 문장 생성 및 문맥 보완
- 스마트 라벨링을 통한 간편한 자동화
- 세분화된 사용자 권한 설정
- 브랜드워치 비사용자에게 접근 권한 부여 가능
- Publish 캘린더와의 연동



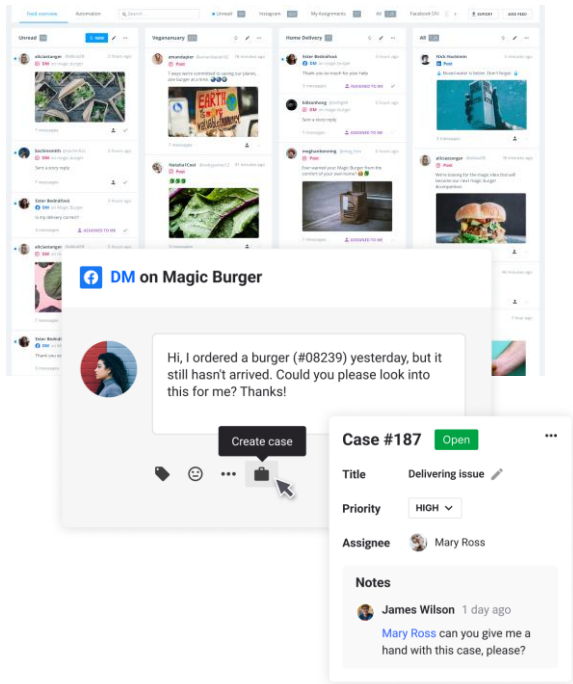


# 통합형 In-box 로 가능한 고객 응대 관리

## Engage & Audience



Engage 모듈은 Feed(피드) 모아보기를 통해 통합된 하나의 In-Box에서 고객과의 상호작용을 가능하게 합니다.



### Cross-channel 관리 및 통합

- TikTok, Facebook, X, Instagram, LinkedIn, WhatsApp, YouTube, and Google Business Profile 통합 관리 가능한 크로스채널 In-box
- Facebook & Google 리뷰 관리
- 세일즈포스(Salesforce) 통합
- 케이스 생성 및 관리

### 소셜리스닝 및 정서 분석

- Listen에서의 Saved Search 피드 불러오기 가능
- 정서 분석 지원 (메시지 톤: 긍정/중립/부정) 확인 가능
- 외국어 메시지에 대한 구글 자동 번역

### 자동화 및 워크플로우 관리

- 자동화 워크플로우 및 부재중 자동 메시지
- 스팸 메시지 자동 필터링

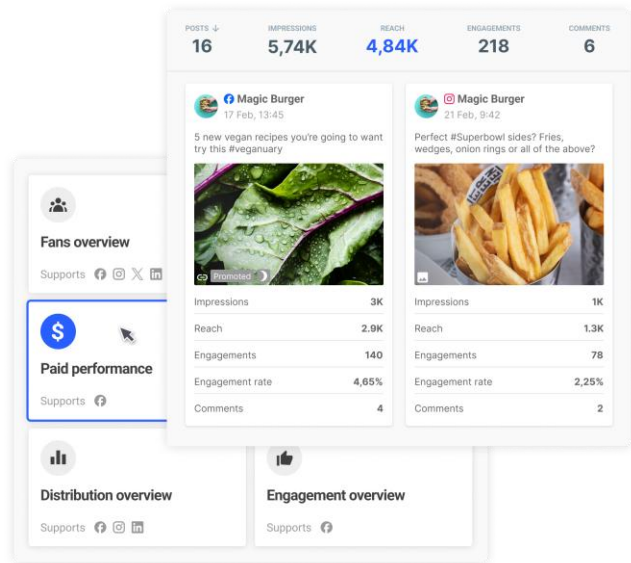
### 고객응대 및 커뮤니케이션

- 게시물, 광고글, 댓글에 대한 답글 작성
- 개인 맞춤형 피드 설정
- 개인메시지 (Private replies) 전송
- 자동 메시지 템플릿
- 팀 멤버에게 메시지 할당 및 태그 기능
- 메시지별 메모 작성 가능
- 새로운 메시지에 대한 이메일 알림

### 리포팅 및 분석

- 팀 퍼포먼스 리포트
- 라벨 리포트
- 댓글 데이터 Export(다운로드): 작성자, 내용, 날짜 등
- Audience(오디언스) 프로필 병합 및 관리
- 고객 프로필 데이터 활용하여 개인화된 메시지 관리

Measure 모듈은 SNS채널 전반에서 맞춤형 대시보드를 통해 채널의 성과분석을 하여 중요한 인사이트를 제공하는 분석 도구입니다.



## 지표 집계 및 분석

- TikTok, Facebook, Instagram, X, YouTube 및 LinkedIn에서 지표 집계
- 100개 이상의 채널 분석 지표 제공
- 100개 이상의 포스트 분석 지표 제공
- 소셜네트워크크로스 비교 가능
- XLS, CSV, PDF, JPG, PNG 다운로드

## 포스트 분석

- Iris (Open AI) 활용한 포스트 분석 및 인사이트
- 라벨 (Label) 콘텐츠 별도 분석 가능

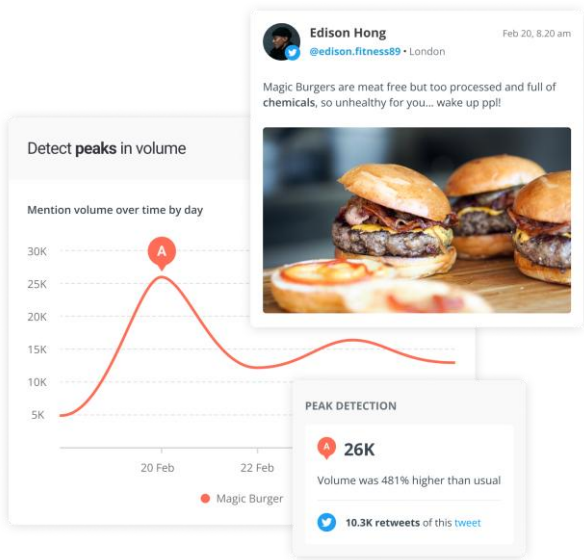
## 대시보드 리포트 제공

- 바로 사용 가능한 대시보드 템플릿 제공
- 대시보드 커스터마이징 및 위젯 크기 조절 가능
- 리포트 무제한 생성 및 리포트 커스터마이징
- 사용자 및 팀 별 대시보드 공유
- 팀 성과 지표 및 콘텐츠 성과 분석 위젯 제공
- 자동화 보고서 예약 발송 기능
- 대시보드 CSV, PDF 형태로 다운로드 가능

## 기타 부가기능

- API 제공 (600개 이상의 지표)

Listen 모듈은 검색 쿼리를 사용하여 온라인 캠페인을 모니터링하고, 경쟁사, 신제품, 해시태그, 주요 키워드 등에 대한 소비자 VOC를 도와줍니다.



## 데이터 수집 및 필터링

- 1억 개 이상의 온라인 소스(SNS, 뉴스, 포럼 등)에서 실시간 데이터 수집
- 40개 이상의 언어 필터링 지원
- 과거 데이터 접근 가능 (최대 1년 전 데이터)
- 트위터, 레딧 등 글로벌 SNS 공식 비즈니스 파트너십으로 파이어호스 수준의 데이터 수집 가능
- 무제한 Instant Search 제공
- 멘션 드릴다운 기능 제공

## 키워드 및 답변 분석

- 탐키워드 및 답변(토픽) 유형 분석
- 다양한 형태의 그래프 지원
- 답-다이버한 시계열 그래프 분석
- 데모그래픽 등 인구통계학 분석 지원

## 정서 분석 및 감정 분류

- 정서 자동 분류 (긍정/중립/부정)
- 영어 감정 자동 분류

## AI 및 자동화 기능

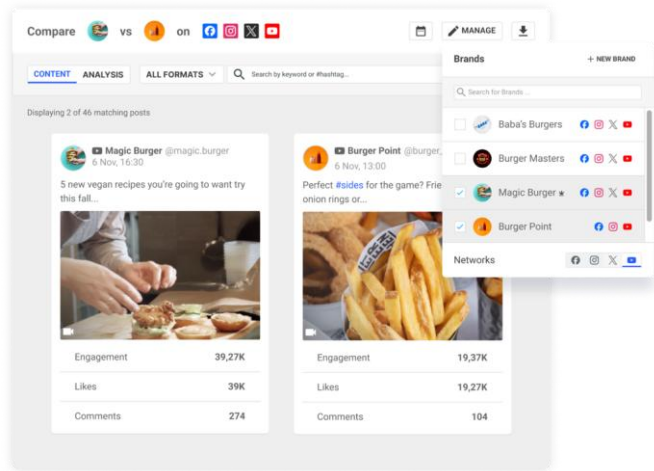
- 자동 피크포인트 감지 및 주제 요약 (오픈형 AI-Iris)
- 48개 연산자 지원으로 쿼리식 작성

## 실시간 알림 및 콘텐츠 관리

- 실시간 알림 기능 제공
- 특정 콘텐츠에 태그 지정

# Benchmark

Benchmark 모듈은 자사 및 경쟁사 브랜드의 SNS채널들의 성과를 비교하여 실시간으로 전략을 비교하여 인사이트를 제공합니다.



## 벤치마킹 및 성과 분석

- 페이스북, 인스타그램, X(트위터), 유튜브 벤치마킹 가능
- 콘텐츠 성과분석 (포스트 및 채널 레벨)
- 브랜드별 게시물 및 인게이지먼트 점유율
- 소셜 네트워크 및 채널의 크로스분석 가능
- 게시물 피드형 보기 가능
- 특정 브랜드의 성과, 데이터, 지표, 등 별도 분석 및 확인

## 인게이지먼트 분석

- 인게이지먼트 스코어 설정
- 토탈·평균 인게이지먼트 수치 제공
- 게시물 단위 지표: 인게이지먼트, 좋아요, 댓글, 공유 등 리액션

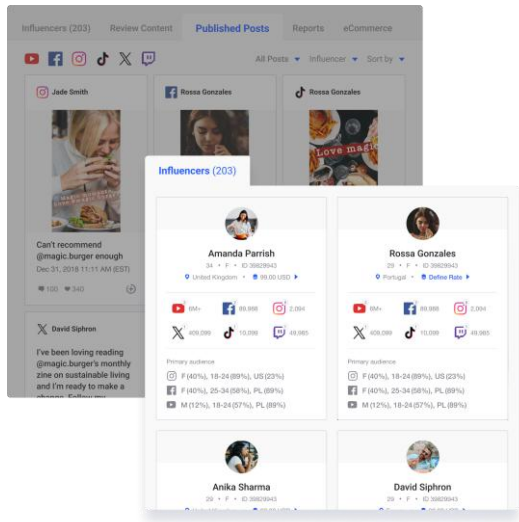
## AI 기반 분석 및 인사이트

- Open AI 기반 Iris의 콘텐츠 인사이트 (게시글/댓글 분석)
- 자동 정서분석
- 이상 징후(Outliers: 특정 콘텐츠 성과 급증) 데이터 자동 감지 및 알림 발송 설정
- 주요담론 및 해시태그에 대한 워드클라우드 제공

## 기타 부가기능

- 해시태그 및 키워드 고급 검색·필터링 지원
- 대시보드 다운로드 (PDF, CSV, PowerPoint)
- PPT 형식의 분석 보고서 메일링 서비스
- 벤치마크 API 제공

Influence는 브랜드에 적합한 인플루언서 탐색, CRM을 통한 관리 및 비용 지불, 캠페인 추적을 할 수 있는 인플루언서 마케팅 관리 툴입니다.



## 인플루언서 검색 및 분석

- 인스타그램, 틱톡, 유튜브 내 인플루언서 검색
- 20개 이상의 검색 조건 필터링
- 브랜드 선호도 기반의 검색
- Brand Safety 도구를 사용하여 인플루언서 검토
- 유사한 인플루언서 검색
- 오디언스 심층 분석

## 캠페인 관리 및 보고

- 인플루언서 게시물 및 유료 게시물 추적
- 캠페인 제안서 지원 및 결과물 추적
- 캠페인 보고서 지원
- 캠페인 결과 내보내기 및 공유 가능 (CSV, PPT, PDF)
- ROI 추적을 위한 Shopify 분석 통합

## 인플루언서 관계 관리

- CRM으로 인플루언서와의 관계 관리
- 인플루언서 연락처 관리
- 중앙 관리 가능한 메시지
- 온보딩 시스템 지원

## 결제 및 통합 관리

- 120개 이상의 화폐 단위 지원 가능한 결제 모듈 통합
- Bitly (URL 자동 축약) 통합
- Tipalti (글로벌 지급 관리 플랫폼) 통합
- TikTok Creator Marketplace (틱톡 인플루언서와 브랜드 연결해주는 플랫폼) 통합

## 기타 부가기능

- 14개 언어로 지원되는 대시보드
- 인플루언서 리스트 내보내기 (CSV, PPT, PDF 다운로드)



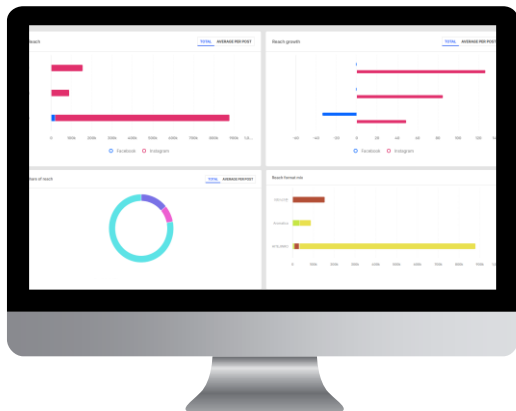
# Similar Business Operations



Case Study For Clients

Similar Business Operations

## 경쟁 브랜드 대비 성과 비교



스포츠 패션 브랜드 X사

Benchmark

빠르게 변화하는 스포츠 패션 시장 내 자사 브랜드 경쟁력  
점검을 위한 주요 경쟁 브랜드 대비 SNS 반응량 및 콘텐츠  
유형별 성과 비교 분석 및 이상 탐지(outlier) 알람 기능을  
활용한 경쟁사 콘텐츠 상시 모니터링



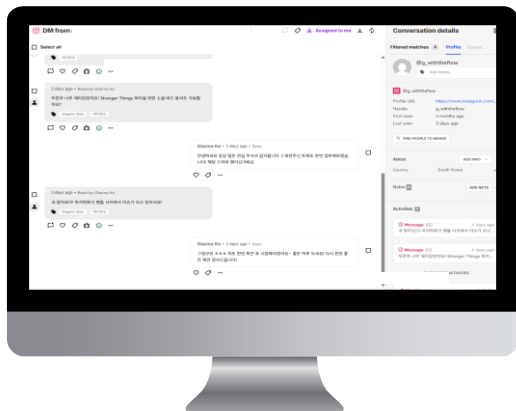
항공사 X사

Measure

Label 기능을 활용한 글로벌 캠페인 운영 이후  
국가별·캠페인별 소비자 반응 및 콘텐츠 성과 측정.  
국가 및 캠페인 메시지별 콘텐츠 도달률과  
소비자 반응에 대한 정량 분석.  
분석 결과 기반 추후 캠페인 기획 및 전략 고도화

Similar Business Operations

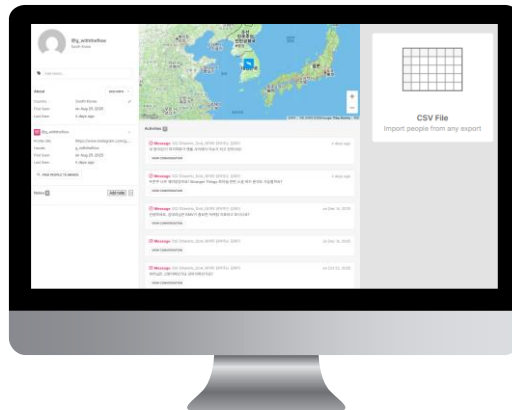
## 온·오프라인 고객 대화 관리



**종합 홍보 에이전시 X사**

Engage

댓글·DM·@브랜드 핸들 언급 콘텐츠 분석을 통한  
브랜드 이슈 고관여 및 확산 주도 충실 고객 식별.  
식별된 충실 고객 중심의 브랜드 행사 초청(팝업스토어 등)  
및 오가닉 이슈 확산 유도



**종합 홍보 에이전시 X사**

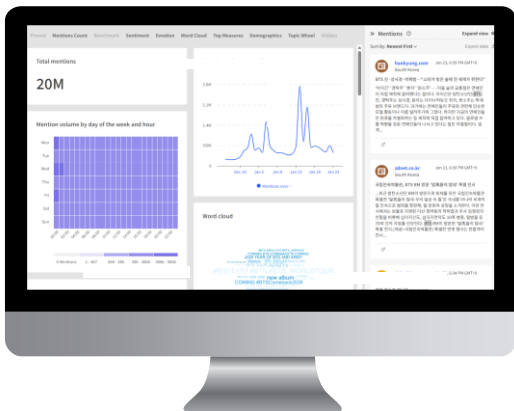
Audience

자사 공식 계정에서 활동한 소비자를 그룹핑해 관리함으로써,  
고관여 소비자 식별 및 관계 강화.  
오프라인 팝업 행사에서 확보한 리드 데이터를  
CSV로 연동해, 온오프라인 고객 데이터 통합 관리



Similar Business Operations

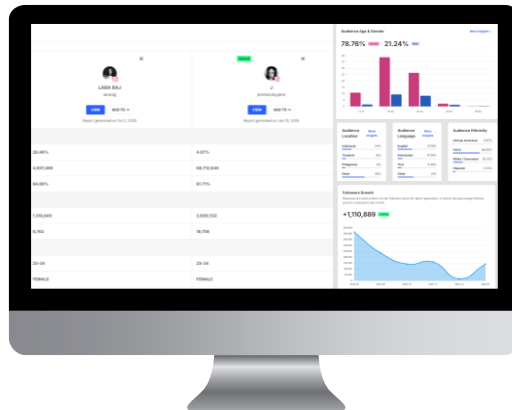
## 온라인 반응 분석 및 협업 대상 사전 검증



Listen

코스메틱 X사

가파른 성장세를 보이는 K-뷰티 시장 환경 속에서 광고모델의  
인지도와 감성 반응을 점검하고, 이를 기반으로 브랜드 이미지 및  
캠페인 목적에 부합하는 기용 적합성을 종합적으로 평가



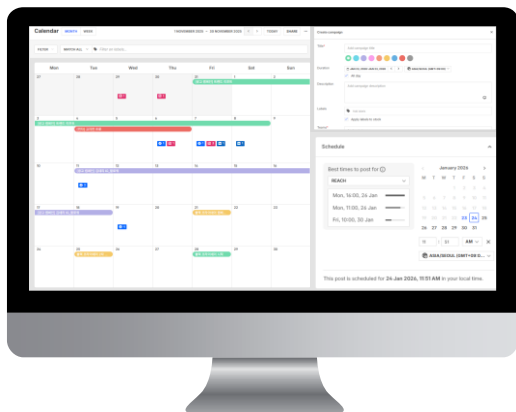
Influence

컨설팅 X사

협업 인플루언서 선정에 위한 인플루언서별 과거 콘텐츠 주요 성과  
및 보유 Audience 관심사 비교 분석.  
Brand Safety 기능을 활용한 협업 사전 리스크 점검.  
캠페인 목적에 부합하는 최적 인플루언서 선별

## Similar Business Operations

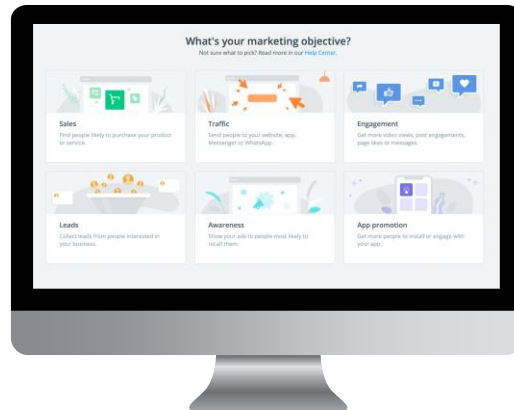
# 캘린더 기반 콘텐츠 운영과 자동 광고 노출



Publish

### 자동차제조업 X사

다수의 브랜드 캠페인과 채널을 동시 운영하는 환경에서  
캘린더 기반으로 캠페인 일정 설계.  
채널/지역/캠페인별 콘텐츠 발행 일정을 한눈에 관리하여  
일관된 메시지 흐름과 운영 효율을 동시에 확보



Advertise

### 엔터테인먼트 X사

성과가 일정 기준 이상 도달한 아티스트 콘텐츠를 대상으로  
자동 부스팅(자동 광고) 적용하여, 콘텐츠노출 확대.  
수동 설정 없이도 효율이 높은 콘텐츠가 자동으로 광고되도록 하여  
간편하고 효율적으로 광고 집행

# About DnA Team

---

전담 인력 소개 및 서비스 운영 방안

Who We Are

# Martech Consulting Firm

15년의 노하우,

고객의 **성과**를  
우선으로 생각합니다



팀장 | 18년차



파트장 | 14년차



프로 | 9년차



프로 | 8년차



프로 | 7년차



프로 | 7년차



프로 | 6년차



프로 | 5년차



프로 | 2년차



프로 | 2년차

우리는 세계에서 가장 아심찬 소셜 데이터 및 마케팅 테크놀로지 컨설팅 펌입니다.

(주)다센트릭 DnA(Data & Analytics) 팀은 소셜 데이터 분석, 비즈니스 인텔리전스 분야의 전문성을 기반으로 주요 산업의 리딩 컴퍼니들과 협력하여 조직의 데이터 드리븐 역량 강화를 돕고 있습니다. 특히 2012년에 팀이 설립된 이후 글로벌 소셜 리스닝 테크놀로지를 기반으로 소셜 데이터 분석의 선구자가 되고자 노력해 왔습니다.

클라이언트의 비즈니스, 목표 및 열망이 우리를 움직이는 원동력입니다.

우리는 모든 프로젝트를 파트너십의 시작으로 여기며, 당신을 위해 구성된 또 다른 팀으로서 성공을 위해 협력합니다.

2023

(주)다센트릭 디지털사업부 독립  
(주)다센트릭 설립  
Brandwatch 공식 (리셀러) 파트너십 체결

2020

Tableau 공식 파트너십 체결  
세일즈포스 마케팅 클라우드 서비스 시작

2014

Synthesio 파트너십 체결

2012

소셜빅데이터분석 / 클라우드 서비스 사업 부문 진출  
- 세일즈포스 / 소셜스튜디오 공식 (리셀러) 파트너십 체결  
- 삼화페인트공업(주) 계열사 편입

2009

(주)에스엠투네트웍스 설립  
(주)코아네트 분리

1997

삼화페인트공업(주) 전산실 독립  
(주)코아네트 편입

Who We Are

# 세계 최고의 소셜 인텔리전스 플랫폼과 국내 최고의 분석 노하우가 결합된 특별한 시너지



## 사용자 교육과 내재화 지원 (무상)

내부 스페셜리스트 육성 지원을 위한 교육 무상 제공  
내부 유저들이 사용가능한 3종의 한글 교육 자료 제공 (어드민용, 애널리스트용, 뷰어용)  
내부 유저들에게 배포 가능한 한글 비디오 유저가이드 제공



## 사용법 문의 대응 및 테크 문의 접수 대행 (무상)

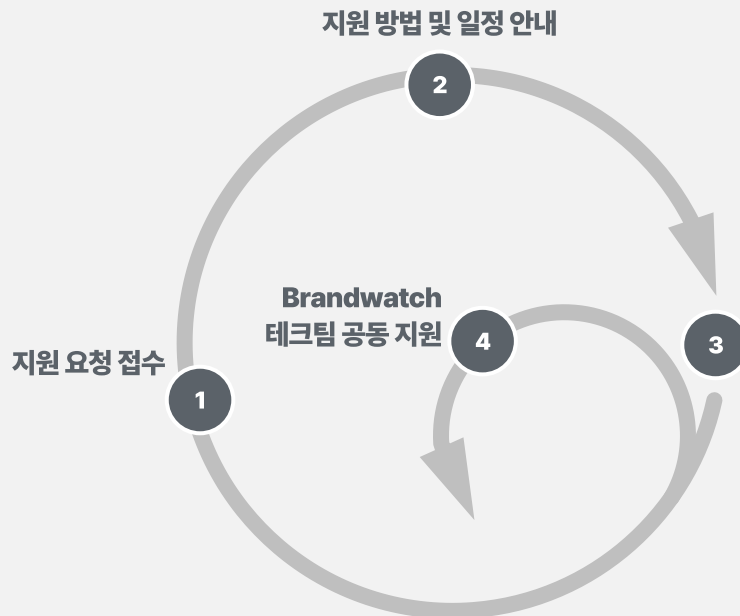
한국 시간에 맞춰 사용법 및 요청사항에 대해 디센트릭에서 직접 서포트  
기술관련 문의에 대해 고객사를 대신해 브랜드워치(영국)와 소통 대행  
소스추가와 같은 개선 사항 요청에 대해 고객사를 대신해 브랜드워치와 협상 진행



## 정기 관리 서비스 제공 (유상)

유지 관리 계약을 체결한 고객사에 대해 정기적인 고급 지원 서비스 제공  
쿼리 셋업 진행, 데이터 정제 지원, 대시보드 구성 지원, 소셜분석 관련 제언 서비스  
단, 전담 인력 배치의 경우 계약 조건에 따라 별도 협의 필요

## Support Process



## 검증된 최다 레퍼런스 보유

01

### Knowhow.

우리는 지난 15년간 Social Media & Data를 연구하고 서비스해 왔습니다. 소셜 데이터 분석 노하우만큼은 자신 있습니다.

04

### Platform.

소셜 데이터 분석은 Tool이 절대적으로 중요합니다. 그래서 우리는 다양한 리스닝 툴, 통계 툴을 다루면서도 새로운 툴을 항상 찾고 있습니다.

02

### Global.

우리는 매년 20개국 이상, 100M 이상의 버즈 데이터를 다룹니다. 글로벌 소셜 데이터 분석의 가능성과 한계성을 모두 이해하고 있습니다.

05

### Partner.

우리 고객의 80% 이상은 재계약 고객입니다. 3년 이상 고객 비율 또한 50% 이상입니다. 우리의 솔루션을 신뢰하는 고객사와 함께 성장하고자 합니다.

03

### Insight.

우리는 많은 클라이언트 서비스를 통해 다양한 유형의 인사이트 도출 프로세스를 가지고 있습니다. 더불어, 항상 미디어, 소비자 트렌드에 맞춰 업그레이드합니다.

06

### Hands-on Approach

우리의 수준을 올리기 위해 새로운 지식과 로직을 찾고자 꾸준히 연구하고 검증합니다. 팀원들 누구나 자유롭게 가설 또는 아이디어에 대해 검증할 수 있는 연구시간을 지원합니다.

## Product, Services, and Our Customers

### / Global Social Listening

#### Platform 판매 및 컨설팅.

대한항공, LG디스플레이, CJ ENM, 하이브, 락앤락, 농심, 카카오게임즈, 인천국제공항공사, 제일기획 등

### / Social Big-data Report & Social Performance Report.

LG생활건강, 이노션, 삼화페인트공업, 한국관광공사, 세종문화회관, S-OIL, 로레알코리아, 에델만, 아모레퍼시픽 등

### / Others (Tableau, Marketing Automation, Social Listening Training etc.)

LG전자, EY컨설팅, 서양네트웍스, KCC글라스, 한국경제신문, 휠라 등

# THANK YOU

(주)디센트릭 | DXentric은 Brandwatch의 공식 리셀러입니다.

문의: (주)디센트릭DnA(Data & Analytics) 팀

E: [marketing@samhwa.com](mailto:marketing@samhwa.com)

T: 02-3487-6278

H: <https://www.dxentric.co.kr/>